

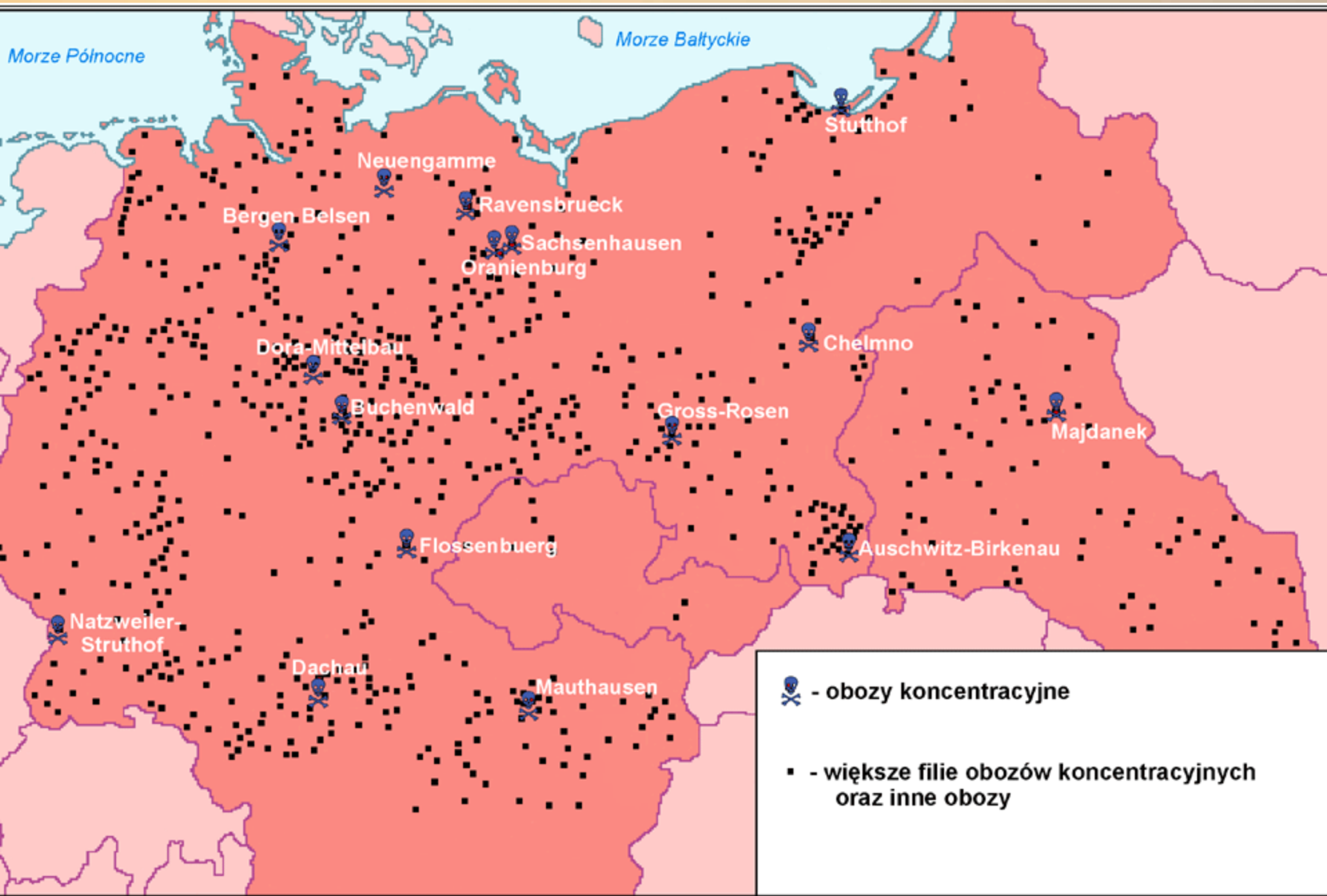
An aerial photograph of a concentration camp in winter. The ground is covered in a thick layer of snow. Multiple parallel rows of barbed wire fences stretch across the landscape, creating a grid-like pattern. Several wooden guard towers are visible, spaced along the fences. In the background, there are several long, low buildings, likely barracks or administrative buildings. A few small figures of people can be seen walking on a path or near the fences. The sky is a pale, hazy orange, suggesting a sunrise or sunset.

Obozy koncentracyjne

Ogrom ludzkiego cierpienia...

*Obozy koncentracyjne –
główny instrument
ludobójstwa
dokonanego przez III
Rzeszę...*





*9 tys. obozów i
podobozów –
18 mln.
więźniów i
jeńców – 11
mln. zabitych...*



KL Auschwitz

Ludzie ludziom zgotowali ten los...



KL Auschwitz – założony na podstawie rozkazu H. Himmlera z 27. IV. 1940 r.



W marcu 1941 r. Himmler wydał rozkaz rozbudowy i zbudowania w Birkenau drugiej części obozu.



*25. XI. 1944 r. obóz
koncentracyjny w Brzezince
został wcielony do obozu
macierzystego.*



Obóz macierzysty



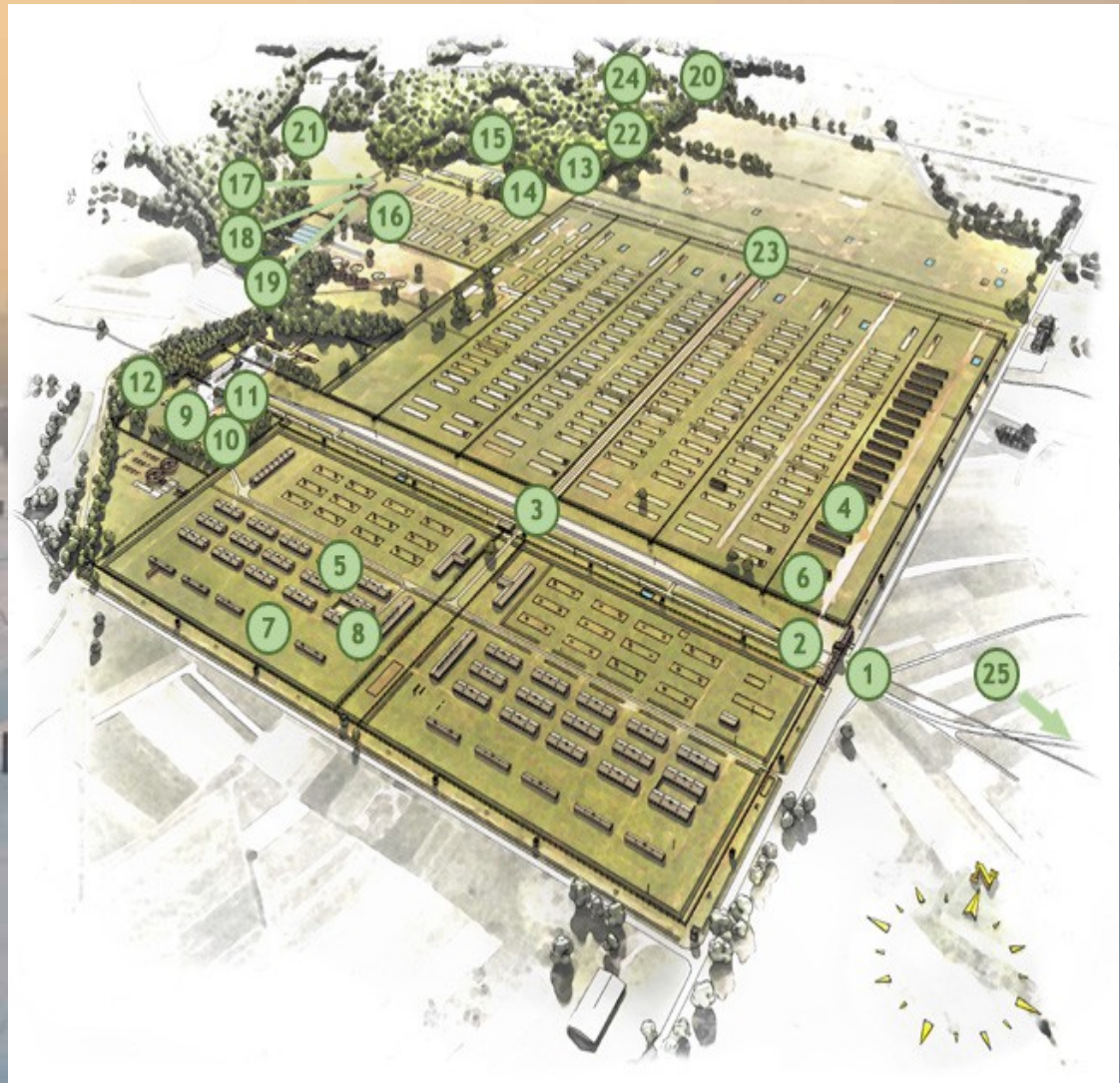
Legenda:

1. Brama „arbeit mach frei“
2. Wyjście z obozu
3. Auschwitz I
4. Plac apelowy (cz.1)
5. Ogrodzenie pod napięciem
6. Plac apelowy (cz.2)
7. Krankebau (poczekalnia do kom. gazowej)
8. Blok 11
9. Wejście na dziedziniec ściany śmierci
10. Blok 10 i 11 (widok z piętra)
11. Cele w podziemiach bloku 11
12. Blok 11- cele do stania
13. Cella Edka Galińskiego
14. Cella ojca Maksymiliana Kolbe
15. Krematorium I
16. Komora gazowa w krematorium I
17. Krematorium I (wnętrze)

Plan obozu w Auschwitz

Legenda:

1. Brama śmierci (1)
2. Brama śmierci (2)
3. Rampa
4. Barak drewniany
5. Barak murowany
6. Latryna na kwarantannie męskiej
7. Latryna na obozie kobiecym
8. Karna kompania
9. Krematorium II (model)
10. Krematorium II (wnętrze)
11. Krematorium II (widok ogólny)
12. Ostatnie chwile
13. Lasek przy krematoriach
14. Staw z prochami
15. Krematorium V
16. „Kanada” i „Sauna”
17. „Sauna” cz. I
18. „Sauna” cz. II
19. „Sauna” cz. III
20. Bunkier I - „czerwony domek”
21. Bunkier II- „biały domek”
22. Stosy spaleniskowe
23. „Meksyk”
24. Cmentarz jeńców radzieckich
25. Alte Judenrampe - stara rampa



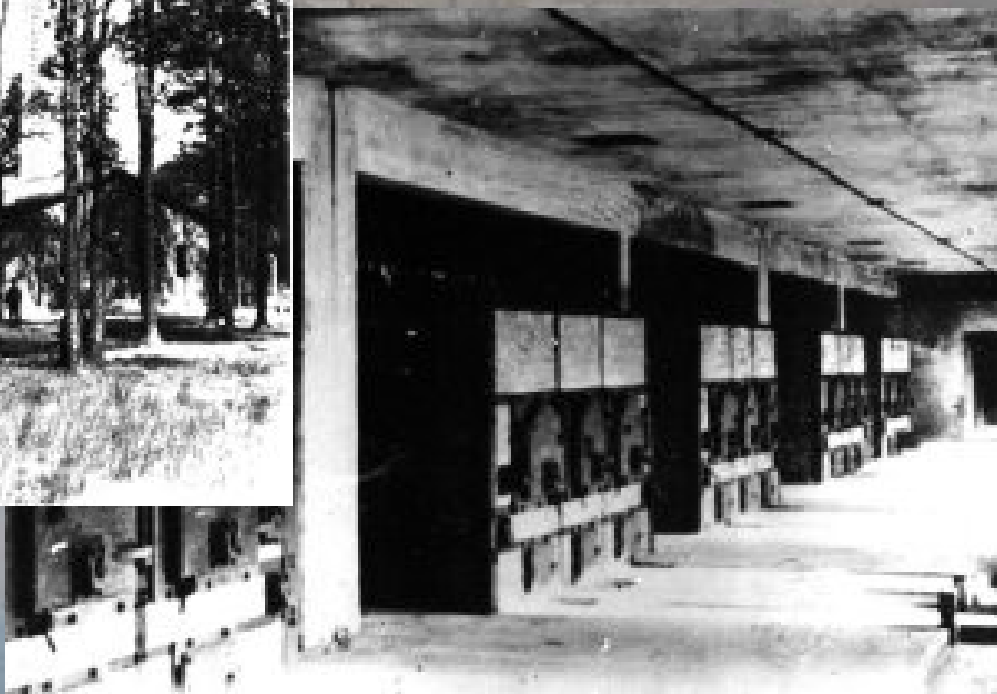
*Po przyjeździe transportu
więźniów do obozu
następowała selekcja.*



W Oświęcimiu więźniowie ginęli masowo w wyniku niewolniczej pracy, głodu, nieludzkich warunków bytu, bicia, tortur, egzekucji i uśmiercania w komorach gazowych.



Od połowy 1944 roku do 17 I 1945 roku ewakuowano ponad 65 tysięcy więźniów, a od 17 do 19 I blisko 60 tysięcy więźniów.



*27 stycznia 1945 roku
Armia Czerwona wyzwoliła
obóz Auschwitz.*



*Ogółem w Oświęcimiu
zginęło około 4 mln
ludzi.*



*27 stycznia – dniem pamięci
o Ofiarach Holokaustu.*



*„...w miejscu byłego hitlerowskiego obozu
koncentracyjnego tworzy się po wsze
czasy Pomnik Męczeństwa Narodu
Polskiego i Żydowskiego oraz Innych
Narodów.”*





Przygotowała:
Dominika Frankiewicz
kl. 3f